

臺銀證券 103 年新進人員甄試試題

甄試類別【代碼】：資訊人員【F4604】

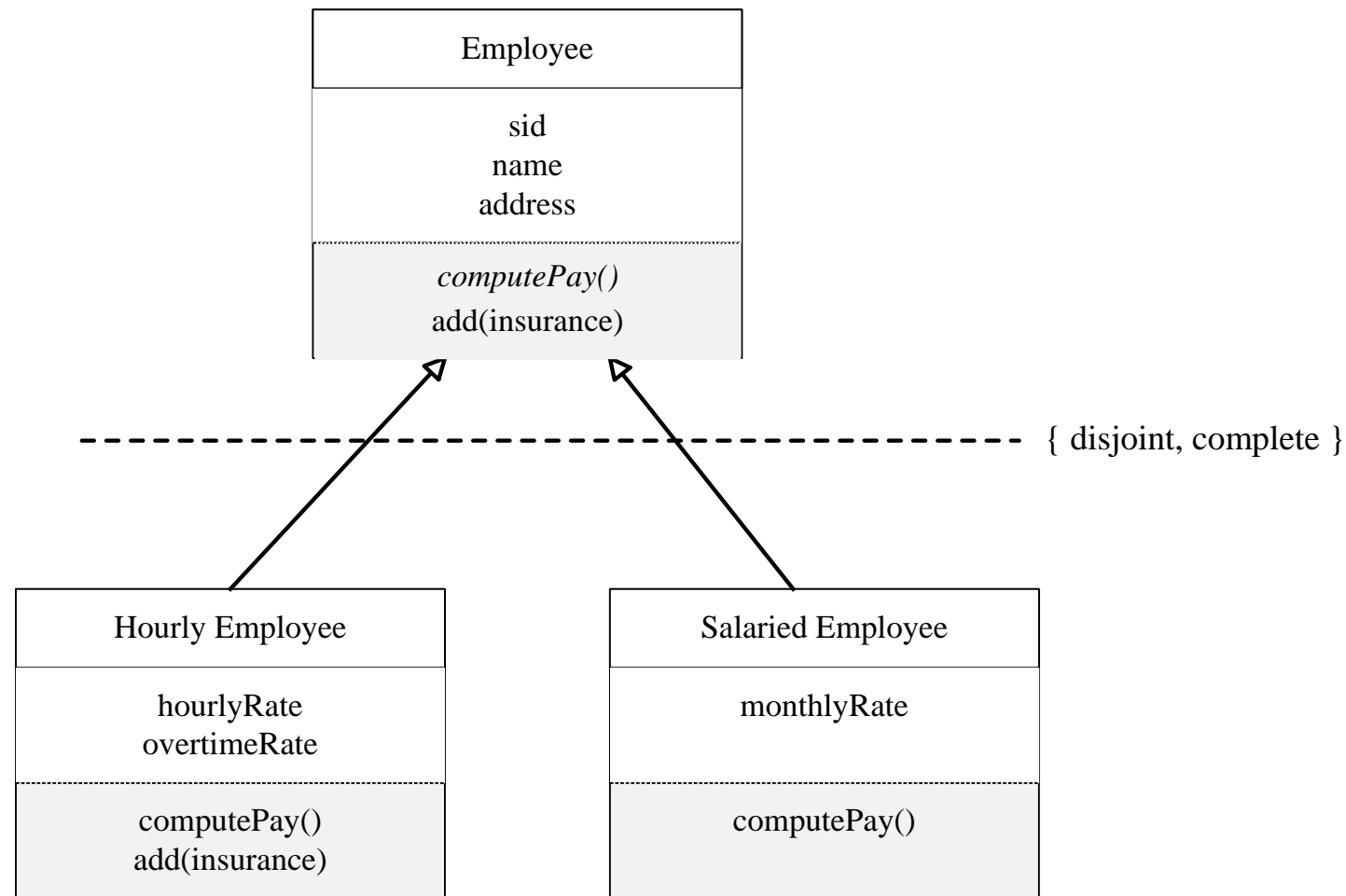
綜合科目：系統分析概論、資訊安全管理概念

*請填寫入場通知書編號：_____

注意：①作答前須檢查答案卷、入場通知書編號、桌角號碼、應試類別是否相符，如有不同應立即請監試人員處理，否則不予計分。
 ②本試卷為一張單面，共有四大題之非選擇題，各題配分均為 25 分。
 ③非選擇題限用藍、黑色鋼筆或原子筆於答案卷上採橫式作答，不必抄題但須標示題號，請從答案卷內第一頁開始書寫，違反者該科酌予扣分。
 ④本項測驗僅得使用簡易型電子計算器(不具任何財務函數、工程函數功能、儲存程式功能)，但不得發出聲響；若應考人於測驗時將不符規定之電子計算器放置於桌面或使用，經勸阻無效，仍執意使用者，該科扣 10 分；該電子計算器並由監試人員保管至該節測驗結束後歸還。
 ⑤答案卷務必繳回，未繳回者該科以零分計算。

題目一：

有關物件導向方法：



上面 Class Diagram 圖中的英文字其對應的中文意義如下表：

Employee	員工
sid	身分證字號
name	姓名
address	地址
computePay	計算酬勞
add(insurance)	加保，對於「薪水員工」會加保五種保險、對於「時薪員工」只會加保兩種保險

Hourly Employee	時薪員工
Salaried Employee	薪水員工
hourlyRate	每小時工資率
overtimeRate	超時工資率
monthlyRate	月薪
disjoint	互斥
complete	完全

請問：

- (一) Hourly Employee 的全部屬性共有哪些？【5分】
- (二) 為何三個 class 中，Employee 繪出 computePay() 以斜體表示？而 Hourly Employee、Salaried Employee 中為何也均繪出 computePay()？那是物件導向中的什麼觀念？【6分】
- (三) 為何 Hourly Employee 中繪出 add(insurance)，而 Salaried Employee 沒繪出 add(insurance)，那又是物件導向中的什麼觀念？【8分】
- (四) { disjoint, complete } 代表物件導向中什麼語意限制？【6分】

題目二：

有關軟體測試，請回答下列問題：

- (一) 何謂 α 測試？【5分】
- (二) 何謂 β 測試？【5分】
- (三) 何謂迴歸測試？【5分】
- (四) 請說明，在您所建置過（或至少需是您所知道的）「證券系統」是如何進行上述三種測試（必須以證券系統舉例）？測試時與事後之檢討如何？【10分】

題目三：

- (一) 請說明 SSL/TLS(Secure Socket Layer/Transport Layer Security) 可以提供 TCP/IP 在資訊安全上什麼功能？【5分】
- (二) 請說明 IPSec(IP Security) 可以提供 TCP/IP 在資訊安全上什麼功能？【5分】
- (三) 請列舉 SSL/TLS 與 IPSec 五項不同點。【15分】

題目四：

- (一) 請說明通行碼(Password) 在使用上須定期變更，在資訊安全上的目的是什麼？【5分】
- (二) 請說明構成通行碼(Password) 的字元規定僅限阿拉伯數字與規定包含大小寫字母和數字，二者在資訊安全上的差異是什麼？【5分】
- (三) 針對電腦防毒軟體的使用要求定期更新病毒碼與掃毒引擎的原因是什麼？【5分】
- (四) 防火牆的主要功能是什麼？【5分】
- (五) 電子憑證(certificate) 在資訊安全上主要提供什麼功能？【5分】