

110年公務人員特種考試外交領事人員及 外交行政人員、民航人員及原住民族考試試題

考試別：原住民族考試

等別：三等考試

類科組別：財稅行政

科目：租稅各論

考試時間：2小時

座號：_____

※注意：禁止使用電子計算器。

甲、申論題部分：(50分)

- (一)不必抄題，作答時請將試題題號及答案依照順序寫在申論試卷上，於本試題上作答者，不予計分。
- (二)請以藍、黑色鋼筆或原子筆在申論試卷上作答。
- (三)本科目除專門名詞或數理公式外，應使用本國文字作答。

一、請在家計單位有非工資所得的假設下，分析課徵比例所得稅對於代表性家計單位勞動供給的影響。(25分)

二、「進口財貨市場為完全競爭下，政府課徵進口關稅會降低人民的福利水準」，請繪圖分析此一論述的正確性。(25分)

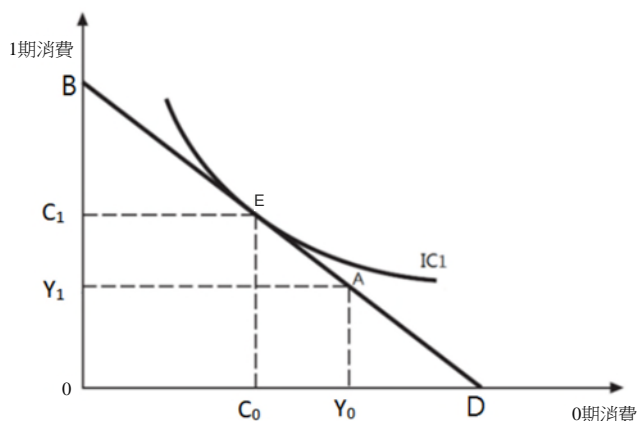
乙、測驗題部分：(50分)

代號：7404

- (一)本測驗試題為單一選擇題，請選出一個正確或最適當的答案，複選作答者，該題不予計分。
- (二)共25題，每題2分，須用2B鉛筆在試卡上依題號清楚劃記，於本試題或申論試卷上作答者，不予計分。

- 1 稅捐稽徵法第1條規定：「稅捐之稽徵，依本法之規定；本法未規定者，依其他有關法律之規定。」此為何項租稅法原則之適用？
(A)特別法優於普通法原則 (B)實體從舊程序從新原則
(C)命令不得牴觸法律原則 (D)新法優於舊法原則
- 2 在總稅收不變的情況下，分析提高消費稅稅率，並降低所得稅稅率之情形，屬下列何種歸宿分析？
(A)差異租稅歸宿分析 (B)平衡預算歸宿分析 (C)絕對租稅歸宿分析 (D)平衡成長歸宿分析
- 3 已知 $T = -5,000 + 0.1I$ ， T 為稅收， I 為所得。依平均稅率來看，此租稅稱為：
(A)累進稅 (B)累退稅 (C)比例稅 (D)定額稅
- 4 假設所有消費者為同質性的情況下，關於哈柏格 (Harberger) 模型之敘述，下列何者正確？
(A)針對支出面的部分均衡分析 (B)針對所得來源面的部分均衡分析
(C)針對支出面的一般均衡分析 (D)針對所得來源面的一般均衡分析
- 5 關於受補償需求曲線，下列敘述何者最正確？
(A)受補償需求曲線只考慮價格變化的所得效果，不考慮替代效果
(B)受補償需求曲線考慮價格變化的所得效果以及替代效果
(C)受補償需求曲線只考慮價格變化的替代效果，不考慮所得效果
(D)所得效果越大的商品，受補償需求曲線斜率越大
- 6 x 財貨市場為完全競爭，x 的受補償需求之價格彈性絕對值為 0.1，邊際社會成本固定不變，原市場均衡價格為 35 元，受補償需求量為 2,000。如果政府對 x 財貨課徵稅率為 20% 的商品稅，此項租稅之超額負擔：
(A)28 元 (B)70 元 (C)140 元 (D)1,400 元

- 7 關於次佳理論之敘述，下列何者正確？
 (A)在次佳的情況下，若有可以移除的扭曲，未必要將之移除
 (B)次佳理論所探討的經濟體系是所有符合伯瑞圖效率的條件都可以達成
 (C)根據次佳理論，只對勞動所得課稅，必定比對勞動所得、商品和儲蓄都課稅好
 (D)若一政策只有對消費造成扭曲，必定比另一政策造成消費和生產都扭曲好
- 8 有關雷姆斯法則（Ramsey rule）之敘述，下列何者正確？
 (A)最適條件為所有財貨課徵相同稅率
 (B)最適條件為課稅商品稅率高低和價格需求彈性絕對值成正比
 (C)最適租稅必須使得所有財貨課稅後價格下降的比例一樣
 (D)最適商品稅稅率的設計應使課稅後所有財貨的受補償需求量減少相同的比例
- 9 拉法曲線（Laffer curve）說明稅率與稅收之間存在何種變化關係？
 (A)隨著稅率的增加，稅收會呈現先增加而後減少的情形
 (B)無論稅率高低，提高稅率會使稅收增加
 (C)無論稅率高低，提高稅率會使稅收降低
 (D)隨著稅率的增加，稅收會呈現先減少而後增加的情形
- 10 考慮下圖的兩期生命循環週期模型，消費者第 0 期所得（ Y_0 ）為\$200，第 1 期所得（ Y_1 ）為\$150，消費者最適選擇為 C_0 、 C_1 。假設消費者可在現行市場利率 0.2 下自由借貸，BD 為預算線。下列何者正確？



- (A) B 點為\$390，在第 0 期借款
 (B) B 點為\$390，在第 0 期儲蓄
 (C) B 點為\$350，在第 0 期借款
 (D) B 點為\$350，在第 0 期儲蓄
- 11 承上題，如果政府對利息所得課稅且利息費用可列為扣除額，則上圖中預算線的改變為何？
 (A)因為利率沒有變動，所以課稅後預算線也不會改變
 (B)課稅後預算線比上圖預算線陡，因為每減少 1 元第 0 期消費可以換到的第 1 期消費數量增加
 (C)課稅後預算線比上圖預算線陡，因為每減少 1 元第 0 期消費可以換到的第 1 期消費數量減少
 (D)課稅後預算線比上圖預算線平坦，因為每減少 1 元第 0 期消費可以換到的第 1 期消費數量減少
- 12 何謂稅式支出？
 (A)政府為達成特定政策目的，透過租稅的減免或優惠，所減少的稅收
 (B)政府為達成特定政策目的，透過加稅的方式，所增加的稅收
 (C)政府為達成特定政策目的，對特定的個人或團體，所給與的現金補貼
 (D)政府為達成特定政策目的，透過加稅的方式，所增加的行政成本
- 13 甲原來捐贈某一金額，捐贈為正常財，捐贈可列為扣除額後，甲的捐贈行為如何改變？
 (A)替代效果會使得捐贈增加，而所得效果會使得捐贈減少
 (B)替代效果會使得捐贈減少，而所得效果會使得捐贈增加
 (C)替代效果及所得效果都會使得捐贈增加
 (D)替代效果及所得效果都會使得捐贈減少

- 14 稅法的制訂在選擇以個人或家庭為計稅單位時，下列何者不為考量因素？
(A)有相同所得的家庭在其他條件相同下，應支付相同的租稅
(B)在其他條件不變下，夫妻兩人婚後租稅負擔總和應和婚前相同
(C)邊際稅率遞增
(D)邊際稅率不變
- 15 依稅法規定，勞務報酬應如何判斷其是否為中華民國來源所得？
(A)取得所得者是否為中華民國境內居住者 (B)該報酬是否取自於中華民國境內雇主
(C)所得支付地是否在中華民國境內 (D)勞務提供地是否在中華民國境內
- 16 我國所得稅法中關於扣除額之規定，下列何者必定不會造成夫妻婚後綜合所得淨額合計數增加？
(A)儲蓄投資特別扣除額 (B)自用住宅購屋借款利息費用之列舉扣除額
(C)薪資所得特別扣除額 (D)租金支出扣除額
- 17 若將公司所得稅視為對公司資本課稅，假設資本在各部門間可以充分流動，則根據一般均衡分析的結果，下列關於課徵公司所得稅之敘述何者錯誤？
(A)是一種部分要素稅
(B)會造成資本流動，直到資本稅後報酬率在各部門間相同為止
(C)會造成資本流動，勞動報酬不受影響
(D)不會影響廠商之行為
- 18 若對公司課徵定額稅 (lump-sum tax)，其對公司投資金額的影響之敘述，下列何者正確？
(A)在新古典模型 (neoclassical model) 下會增加
(B)在現金流量模型 (cash flow model) 下會增加
(C)在新古典模型 (neoclassical model) 下會減少
(D)在現金流量模型 (cash flow model) 下會減少
- 19 營利事業未依規定辦理所得稅暫繳申報，稽徵機關該如何處理？
(A)加計利息，且處罰 (B)加計利息、免處罰
(C)免加計利息，但處罰 (D)免加計利息、免處罰
- 20 A 公司為依加值型營業稅計算稅額之專營營業人，向在中華民國境內無固定營業場所之外國事業購買勞務，花費新臺幣 100 萬元，則 A 公司應繳納多少營業稅？
(A)免予繳納 (B)1 萬元 (C)5 萬元 (D)10 萬元
- 21 下列何者非屬營業稅法中所規定的納稅義務人？
(A)購買國外勞務之買受人
(B)非銷售電子勞務，在中華民國境內無固定營業場所之外國事業
(C)進口貨物之收貨人或持有人
(D)外國國際運輸事業之代理人
- 22 有關地方財政理論的蒂波模型 (Tiebout model)，下列敘述何者錯誤？
(A)將財產稅視為使用費，沒有租稅歸宿的問題，但會產生超額負擔
(B)民眾可透過以腳投票，決定出最適地方公共財數量
(C)存在足夠多的社區滿足民眾對公共服務的需求
(D)對於每個社區的公共服務與租稅，民眾擁有完整的訊息
- 23 重新規定地價係屬於下列何者之權限？
(A)直轄市或縣 (市) 主管機關 (B)中央政府
(C)行政院 (D)財政部
- 24 甲以名下現金 1,000 萬元購買土地，並將土地登記在兒子名下，此外該年度並無其他贈與，公告土地現值為 700 萬元，則贈與總額為多少？
(A)1,000 萬元 (B)700 萬元 (C)500 萬元 (D)300 萬元
- 25 我國現行有關長期持有一般用地土地增值稅減徵之規定，下列敘述何者錯誤？
(A)持有土地年限超過 10 年以上者，就其土地增值稅超過最低稅率部分減徵 10%
(B)持有土地年限超過 20 年以上者，就其土地增值稅超過最低稅率部分減徵 20%
(C)持有土地年限超過 30 年以上者，就其土地增值稅超過最低稅率部分減徵 30%
(D)持有土地年限超過 40 年以上者，就其土地增值稅超過最低稅率部分減徵 40%

測驗式試題標準答案

考試名稱：110年公務人員特種考試外交領事人員及外交行政人員、民航人員及原住民族考試

類科名稱：財稅行政

科目名稱：租稅各論（試題代號：7404）

單選題數：25題

單選每題配分：2.00分

複選題數：

複選每題配分：

標準答案：

題號	第1題	第2題	第3題	第4題	第5題	第6題	第7題	第8題	第9題	第10題
答案	A	A	A	D	C	C	A	D	A	B

題號	第11題	第12題	第13題	第14題	第15題	第16題	第17題	第18題	第19題	第20題
答案	D	A	C	D	D	C	C	D	B	A

題號	第21題	第22題	第23題	第24題	第25題	第26題	第27題	第28題	第29題	第30題
答案	B	A	A	B	A					

題號	第31題	第32題	第33題	第34題	第35題	第36題	第37題	第38題	第39題	第40題
答案										

題號	第41題	第42題	第43題	第44題	第45題	第46題	第47題	第48題	第49題	第50題
答案										

題號	第51題	第52題	第53題	第54題	第55題	第56題	第57題	第58題	第59題	第60題
答案										

題號	第61題	第62題	第63題	第64題	第65題	第66題	第67題	第68題	第69題	第70題
答案										

題號	第71題	第72題	第73題	第74題	第75題	第76題	第77題	第78題	第79題	第80題
答案										

題號	第81題	第82題	第83題	第84題	第85題	第86題	第87題	第88題	第89題	第90題
答案										

題號	第91題	第92題	第93題	第94題	第95題	第96題	第97題	第98題	第99題	第100題
答案										

備註：