

等 級：佐級晉員級

類科(別)：技術類 (選試營建法規與結構學概要) — 鐵路

科 目：營建法規與結構學概要

考試時間：1 小時 30 分

座號：_____

※注意：(一)可以使用電子計算器。

(二)不必抄題，作答時請將試題題號及答案依照順序寫在試卷上，於本試題上作答者，不予計分。

(三)本科目除專門名詞或數理公式外，應使用本國文字作答。

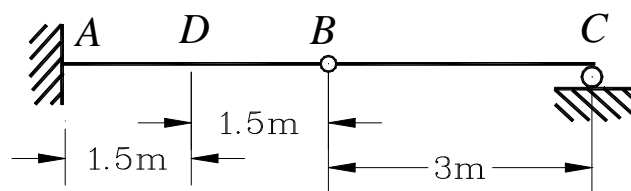
一、為加速危險及老舊瀕危建築物之重建，試述「都市危險及老舊建築物加速重建條例」提供的誘因與協助。(25 分)

二、車站用地可依相關辦法申請公共設施用地多目標使用，回答下列問題：

(一)公共設施用地作多目標使用應向何種機關申請核准？(5 分)

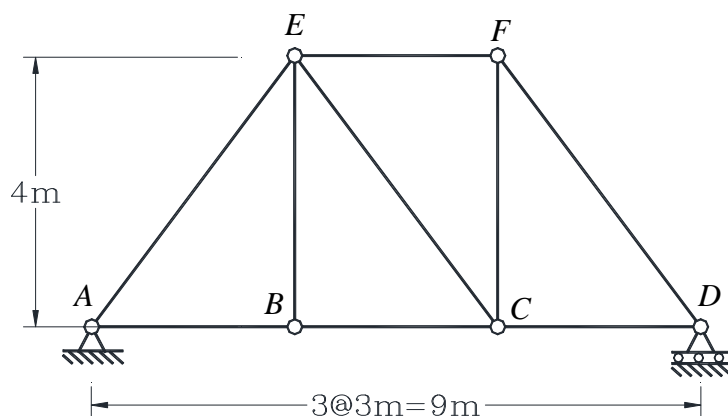
(二)公共設施用地若多目標作商場、百貨商場或商店街使用者，有何限制與例外情況？(20 分)

三、圖(一)所示之樑，試繪 D 處剪力及彎矩之影響線圖， A 處反力、 A 處彎矩及 C 處反力影響線圖。(25 分)



圖(一)

四、圖(二)所示之桁架 (truss)，若已知各桿 $E = 20,000 \text{ kN/cm}^2$ ， $L/A = 0.2 \text{ m/cm}^2$ ，各桿熱膨脹係數 $\alpha = 1.2 \times 10^{-5} / ^\circ\text{C}$ ；若上弦桿 EF 溫度上昇 30°C ，其他桿件溫度不變，且僅有 BC 桿件因製造誤差短少了 0.5 cm ，試求 B 點垂直位移量？(25 分)



圖(二)