

100年公務人員特種考試一般警察人員考試、
100年公務人員特種考試警察人員考試及 代號：71050 全一張
100年特種考試交通事業鐵路人員考試試題 (正面)

等 別：高員三級鐵路人員考試

類 科：建築工程

科 目：建築營造與估價

考試時間：2小時

座號：_____

※注意：(一)可以使用電子計算器。

(二)不必抄題，作答時請將試題題號及答案依照順序寫在試卷上，於本試題上作答者，不予計分。

- 一、試述打樁工程中，柴油氣錘之優劣點為何？(20分)
- 二、試繪圖說明鬆緊螺栓之結構及其功能。(15分)
- 三、鋼筋混凝土板(有梁)分為單向板和雙向板，請問其定義為何？在配筋上有何不同？(10分)
- 四、模板清潔孔之功能為何？一般設置於何處？(10分)
- 五、何謂潛變？影響混凝土潛變的因素有那些？(20分)

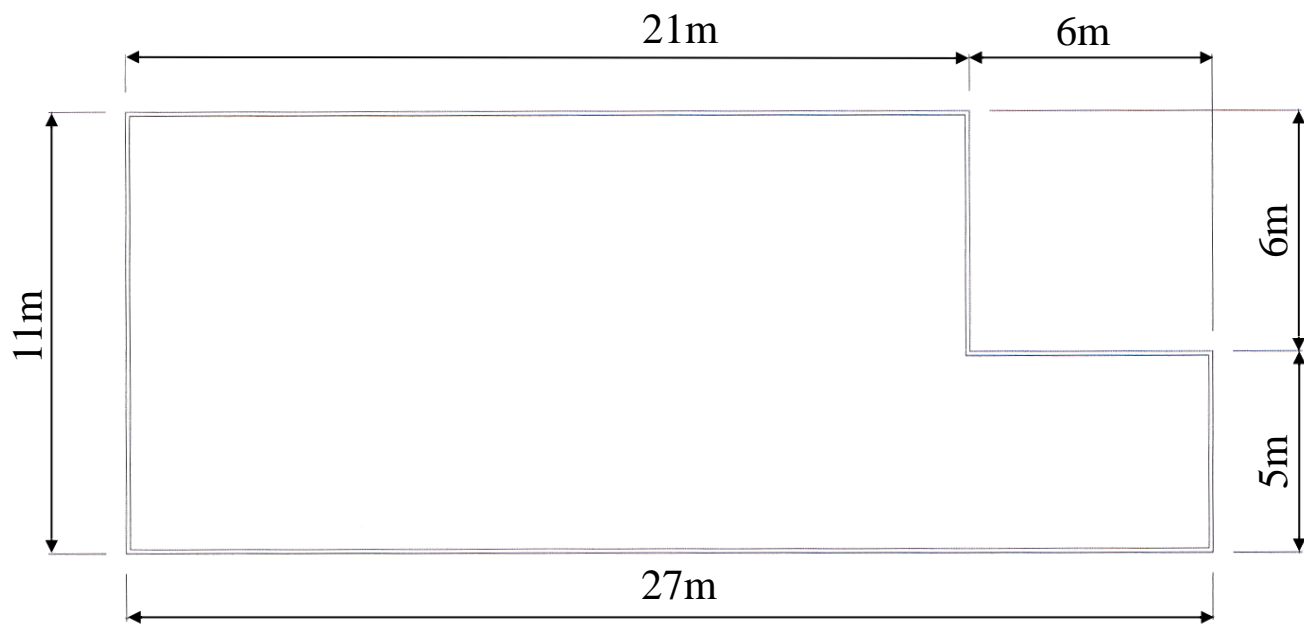
(請接背面)

100年公務人員特種考試一般警察人員考試、
 100年公務人員特種考試警察人員考試及 代號：71050
 100年特種考試交通事業鐵路人員考試試題

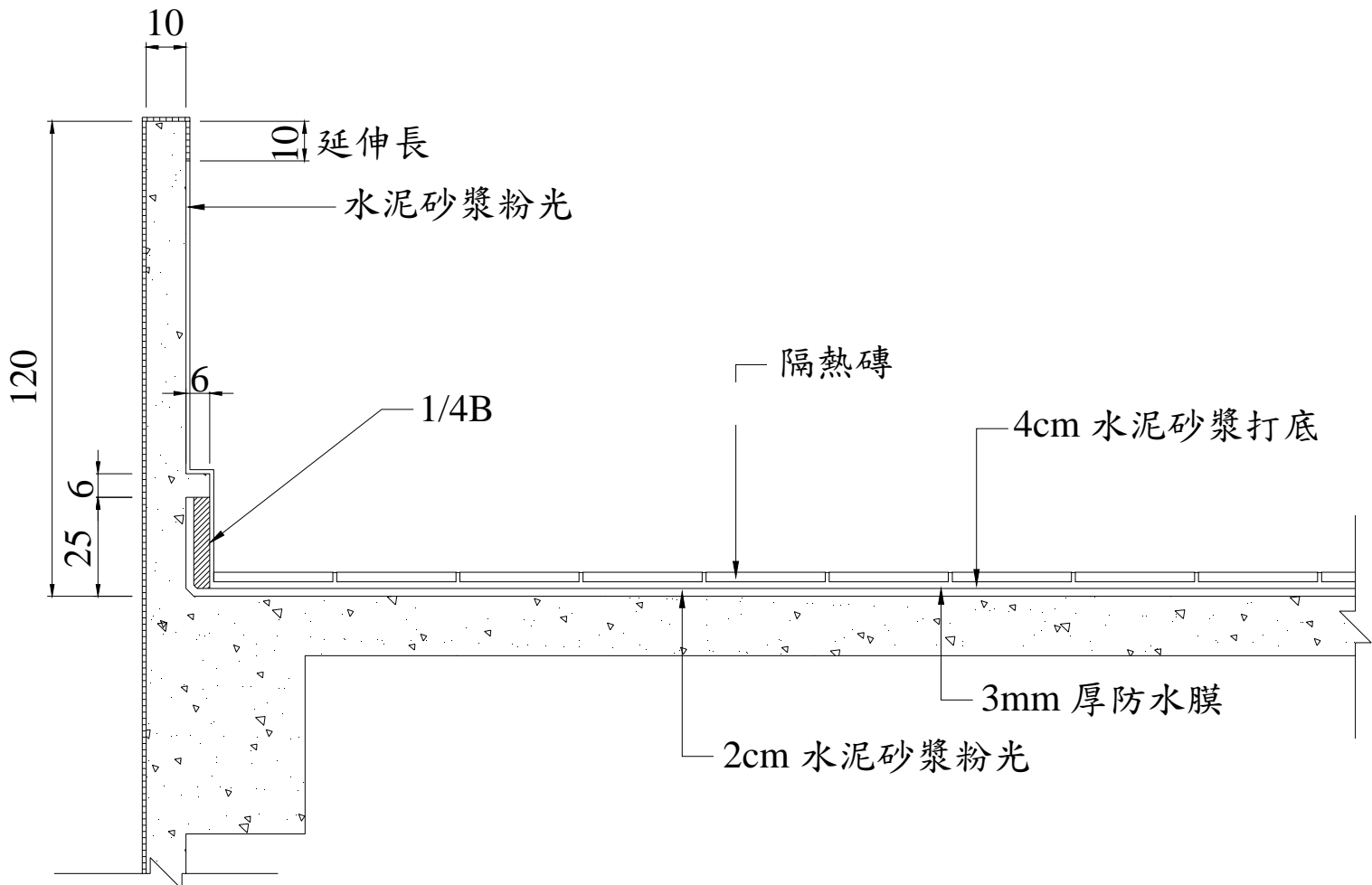
全一張
 (背面)

等 別：高員三級鐵路人員考試
 類 科：建築工程
 科 目：建築營造與估價

六、計算下圖屋頂防水隔熱層之總數量及單位面積數量（考慮損耗為 3%），計算項目含砌 1/4B 磚、女兒牆內側 2cm 水泥砂漿粉光、3mm 厚防水膜、4cm 水泥砂漿打底及面層隔熱磚。（25 分）



屋頂平面圖



屋頂剖面圖 (單位：cm)