

108年公務人員特種考試司法人員、法務部  
調查局調查人員、國家安全局國家安全情報  
人員、海岸巡防人員及移民行政人員考試試題

考試別：國家安全情報人員

等別：三等考試

類科組：國際組

科目：國際經濟學（含國際經貿組織）

考試時間：2小時

座號：\_\_\_\_\_

※注意：(一)可以使用電子計算器。

(二)不必抄題，作答時請將試題題號及答案依照順序寫在試卷上，於本試題上作答者，不予計分。

(三)本科目除專門名詞或數理公式外，應使用本國文字作答。

一、近期市場上認為美國降息機率大增，若持有浮動利率的債券的投資人想透過利率交換來消除利率變動的風險，假設浮動利率債券的票面利率為  $\text{LIBOR} + 1\%$ ，若此人從事一筆利率交換需支付  $\text{LIBOR} + 0.5\%$ ，並收取  $5\%$  的固定利率，請問該投資者的淨收益率為多少？且利率交換之所以能發生的前提條件為何？（25分）

二、中美兩國貿易戰火熱開打，若中國對美國大豆課徵關稅，請根據下圖供需曲線，詳細回答關稅課徵後的狀況：（圖中  $P_0$  為關稅前的價格， $P_1$  為關稅後的價格， $t$  為關稅）

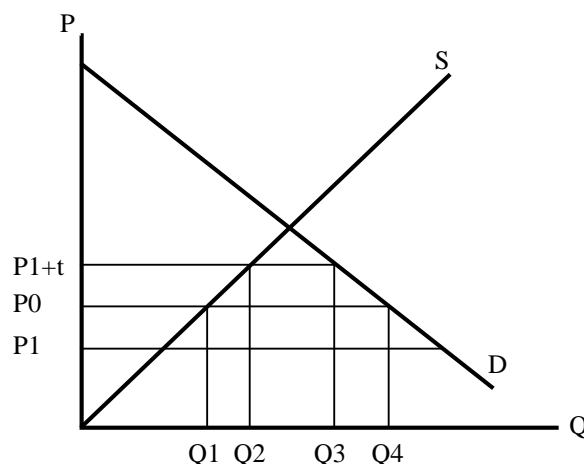
(一)中國消費者支付價格為何？（5分）

(二)中國生產者實收價格為何？（5分）

(三)美國消費者支付價格為何？（5分）

(四)美國生產者實收價格為何？（5分）

(五)中國進口量為何？（5分）



- 三、Bhagwati (1958) 提出不利成長 (Immiserizing growth) 的觀點，請問何謂不利成長？通常在何種情況發生？若某國的經濟成長使其貿易條件惡化是否會對開發中國家產生威脅？(25 分)
- 四、假設目前臺灣 6 個月期貨市場利率  $i_d$  為 0.3%，美國 6 個月期貨市場利率  $i_f$  為 2.5%，即期匯率為 31.5 (新臺幣/美元)，6 個月期遠期匯率為 31.25，請回答下列問題：
- (一) 臺灣資金移往美國投資的有效報酬率為多少？(7 分)
  - (二) 在不考慮任何交易成本下，臺灣資金適合移往美國投資？(8 分)
  - (三) 若考慮交易成本，且交易成本占投資金額之比率 (交易成本率) 為 0.1%，則臺灣資金適合移往美國投資？(10 分)