

宏華人力資源股份有限公司 102 年派駐中華電信客戶網路人員遴選試題

遴選類別【代碼】：客戶網路人員【E6001-E6015】

專業科目：計算機大意、基本電學

\*請填寫入場通知書編號：

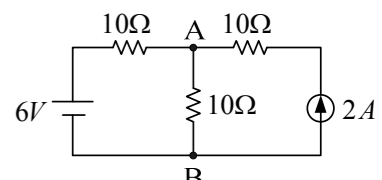
注意：①作答前須檢查答案卡、入場通知書編號、桌角號碼、遴選類別是否相符，如有不同應立即請監試人員處理，否則不予計分。  
 ②本試卷為一張雙面，四選一單選擇題共 80 題，每題 1.25 分，共 100 分，限用 2B 鉛筆於答案卡上作答，請選出最適當答案，答錯不倒扣；未作答者，不予計分。  
 ③請勿於答案卡書寫應考人姓名、入場通知書號碼或與答案無關之任何文字或符號。  
 ④應考人僅得使用簡易型電子計算器(不具任何財務函數、工程函數功能、儲存程式功能)，但不得發出聲響；若應考人於測驗時將不符規定之電子計算器放置於桌面或使用，經勸阻無效，仍執意使用者，該科扣 10 分；該電子計算器並由監試人員保管至該節測驗結束後歸還。  
 ⑤答案卡務必繳回，未繳回者該科以零分計算。

- 【2】1.「3C 賣場」販售的商品琳瑯滿目，所謂的「3C」不包括下列哪一個項目？  
 ① Computer ② Controller ③ Consumer electronics ④ Communication
- 【2】2.交通部國道高速公路局推動高速公路電子收費系統(ETC)，對於縮短用路人行車時間、減少車損油耗及降低空氣污染均有相當大的助益，請問目前所使用的「eTag」系統是哪一種技術的應用？  
 ① VR ② RFID ③ GPS ④ CAM
- 【2】3.  $(345)_{10} = (A)_8 = (B)_{12}$ ，則  $A+B=?$   
 ① 456 ② 780 ③ 1282 ④ 3458
- 【3】4.下列單位何者不是用以表示印表機的列印速度？  
 ① CPS ② PPM ③ DPI ④ LPS
- 【2】5.有一高畫質顯示器的解析度設定為 1920x1080，色彩品質為最高(32 位元)，則至少需要多大的顯示記憶體才能顯示？  
 ① 4MB ② 8MB ③ 16MB ④ 32MB
- 【4】6.如欲表示-500 至 500 間的所有整數，至少需要幾個位元數(bits)？  
 ① 4 ② 6 ③ 8 ④ 10
- 【1】7.所謂 32 位元電腦是指 CPU 的字組(word)長度為 32 位元，也就是指哪一種暫存器(register)的位元數是 32 位元？  
 ①一般用途暫存器(GPR) ②旗標暫存器(FR) ③位址暫存器(MAR) ④指令暫存器(IR)
- 【4】8.某企業級高速 SAS 介面之硬式磁碟機，其主軸轉速高達 10,000 RPM，請問其平均旋轉延遲時間為何？  
 ① 10 ms ② 5.2 ms ③ 4.15 ms ④ 3 ms
- 【2】9.假設在 Windows XP 的 E 磁碟中有 6 個檔案，檔名分別為「abc.exe」、「bbb.doc」、「bbc.avi」、「cdb.xls」、「bc.ppt」、「baa.jpg」，若對 E 磁碟使用搜尋所有檔案的功能，並在搜尋條件【檔案名稱】欄位中輸入「?b?.\*」，則執行後會找到幾個符合條件的檔案？  
 ① 2 ② 3 ③ 4 ④ 5
- 【2】10.下列哪一個檔案的類型與其它三者不同？  
 ① abc.wmv ② abc.wav ③ abc.mpg ④ abc.avi
- 【4】11.在 Visual Basic 程式語言的即時運算視窗執行下列運算式，其執行結果為何？  
 Print  $(18/3^2+18*(5-3)^2) \bmod 7$   
 ① 74 ② 38 ③ 12 ④ 4
- 【4】12.在 Microsoft Word 文書處理軟體中，若使用「合併列印」功能，以快速產生多份內容相同、部分資料不同的文件，其中併入主文件的資料檔案，不可以是下列哪一種類型？  
 ① \*.doc ② \*.mdb ③ \*.xls ④ \*.ppt
- 【3】13.最近蘋果公司在 2013 年全球軟體開發者年會(WWDC2013)上，發表全新 MacBook Air 系列筆記型電腦，採用英特爾最新的 Haswell 處理器，其中無線網路技術部份，採用支援俗稱 5G WiFi 的 802.11ac 規格。請問「802.11」是哪一個單位所制定的無線區域網路通訊協定？  
 ① APPLE(蘋果公司) ② ISO(國際標準化機構)  
 ③ IEEE(電機電子工程師協會) ④ INTEL(英特爾公司)
- 【3】14.有關「電腦網路」的專有名詞，下列何者錯誤？  
 ①全球資源定位器—URL ②廣域網路—WAN ③光纖到府—FTTC ④網域名稱伺服器—DNS
- 【3】15.小明家使用 HiNet 光世代 60M/15M 上網，小華家使用 ADSL 8M/640K 上網。若小明透過網路傳送檔案給小華時，小華接收檔案的速度為何？  
 ① 60M ② 15M ③ 8M ④ 640K
- 【1】16.小徐公司為一棟 7 層樓大樓，每一層樓都是獨立的部門，每個部門都有獨立的區域網路，若要將各部門的網路連接起來，又要避免各部門網路間的訊息干擾，請問應該安裝何種網路裝置？  
 ①橋接器(Bridge) ②路由器(Router) ③中繼器(Repeater) ④閘道器(Gateway)
- 【3】17.下列哪一組 IP 是屬於 Intranet 之虛擬 IP，是無法用來連上 Internet 的？  
 ① 140.112.8.116 ② 171.83.188.8 ③ 192.168.1.17 ④ 210.65.0.71
- 【2】18.每年 5 月，財政部國稅局都會提供「綜合所得稅電子申報繳稅系統」給民眾下載使用，請問該申報軟體是屬於何種軟體？  
 ①公共財軟體(Public Domain Software) ②免費軟體(Freeware)  
 ③自由軟體(Free Software) ④共享軟體(Shareware)
- 【4】19.今年 2 月下旬，臺北某電訊機房公司驚傳火警，導致某科技公司對外網路打不開，該科技公司老闆很幽默地反問「我們不是有『防火牆』嗎？」引發鄉民熱烈討論。到底「防火牆」真正的功能為何？  
 ①壓縮與解壓縮檔案的技術 ②線上電子交易的安全機制  
 ③將資料加密及解密的技術 ④防止駭客入侵的防護設備
- 【1】20.許多網站於登入帳號密碼時，被要求輸入圖形驗證碼，主要是為防範哪一種網路攻擊？  
 ①字典攻擊法 ②殭屍網路攻擊 ③網頁掛馬攻擊 ④阻斷服務攻擊
- 【4】21.在 Microsoft Windows 7 的檔案總管中，若欲檢視檔案之「類型」，並進行檔案排序，應選擇下列何種檢視模式？  
 ①小圖示 ②並排 ③清單 ④詳細資料
- 【2】22.為了將檔案重新排序以增加連續性，進而提升磁碟讀取速率應執行下列何種操作？  
 ①磁碟清理 ②磁碟重組 ③資源監視 ④系統還原
- 【1】23.棒球明星曼尼若想於線上和兒子小曼尼即時討論是否與義大犀牛隊續約，最不可能採用下列何種軟體？  
 ① Adobe Acrobat Reader ② Google Talk ③ LINE ④ Yahoo! Messenger

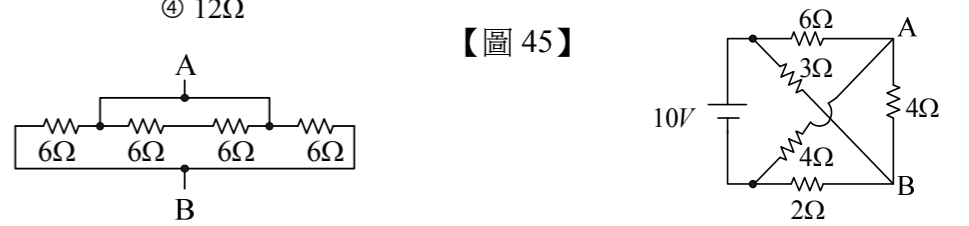
- 【1】24.在程式設計前利用各種特定符號，以繪製圖表的方式說明工作處理的方法和步驟，稱為下列何種圖？  
 ①流程圖(Flow Chart) ②卡諾圖(Karnaugh map) ③甘特圖(Gantt Chart) ④點陣圖(Bitmap)
- 【4】25.下列何者是設計 Web 伺服器端網頁程式時，最適合採用的語言？  
 ① COBOL ② FORTRAN ③ PASCAL ④ PHP
- 【1】26.若欲製作電費繳交清冊，只要輸入用電度數即可以事先下好之公式算出應繳費金額，最適宜使用下列何種軟體？  
 ① Microsoft Excel ② Microsoft Word ③ Ulead PhotoImpact ④記事本
- 【3】27.在 Microsoft Word 中，如果沒有[拼字檢查]命令，可按下列哪一個功能鍵來啟動拼字檢查程式？  
 ① F1 ② F4 ③ F7 ④ F9
- 【4】28.在辦公室內部要架設星形網路讓員工上網，則下列何者是連接到每一部電腦最常採用的線材？  
 ①光纖(Optical Fiber) ②細同軸電纜(Thin Coaxial Cable)  
 ③粗同軸電纜(Thick Coaxial Cable) ④雙絞線(Twisted-pair Wires)
- 【2】29.甲公司想自己架設網站公布各項招考資訊，便於使用者透過網際網路搜尋，應架設下列何種伺服器？  
 ① FTP 伺服器 ② WWW 伺服器 ③ DNS 伺服器 ④ WINS 伺服器
- 【1】30.下列何者不是無線網路安全性的加密類型？  
 ① WEB ② WEP ③ WPA ④ WPA2
- 【1】31.下列何者為「創用 CC 授權條款」，用於標示非經著作權人同意不得將作品改作的標誌？



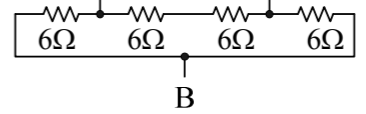
- 【1】32.下列何者為依馮紐曼結構(von Neumann architecture)設計之處理器執行指令的運作原理？  
 ①提取 → 解碼 → 執行 → 寫回 ②提取 → 解碼 → 寫回 → 執行  
 ③提取 → 寫回 → 解碼 → 執行 ④提取 → 執行 → 解碼 → 寫回
- 【3】33.中華電信全球資訊網伺服器的 IPv4 位址為 202.39.224.7，依 NIC 制訂 IP 的標準應屬於下列哪一級網路？  
 ① A 級 ② B 級 ③ C 級 ④ D 級
- 【2】34.臺灣高鐵票價系統若維持「無條件進位」的計價方式，則於 Microsoft Excel 中應使用何種函數計算票價？  
 ① Round ② Roundup ③ Rounddown ④ Int
- 【2】35.下列何者是用來測試本機 TCP/IP 協定是否正常運作的 IP 位址？  
 ① 10.0.0.1 ② 127.0.0.1 ③ 172.16.0.1 ④ 192.168.0.1
- 【4】36.有關電子郵件的敘述，下列何者正確？  
 ①電子郵件不可以同時寄送給許多人 ②電子郵件不可以沒有附加檔案  
 ③電子郵件不可以沒有郵件內容 ④電子郵件位址中不可以沒有@的符號
- 【2】37.電腦駭客以設計類似知名網站的網頁方式，誘人登入以取得帳號及密碼，稱為下列何種犯罪方式？  
 ①阻斷服務攻擊(Denial Of Service) ②網路釣魚(Phishing)  
 ③網路蠕蟲(Worm) ④邏輯炸彈(Logic Bombs)
- 【1】38.要讓無線網路基地台(Access Point)能動態自動派送 IP，須於設定時啟用下列哪一項功能？  
 ① DHCP ② HTTP ③ IMAP ④ IP
- 【4】39.在網路上將下列哪一本書翻印為電子書供人無償點閱不會觸犯著作權法？  
 ①李敖的李敖情書集 ②李登輝的李登輝學校的教誨  
 ③蔣經國的蔣經國回憶錄 ④羅貫中的三國演義
- 【3】40.十六進位數字(3C)<sub>16</sub>，其二的補數表示法的值為：  
 ① (A2)<sub>16</sub> ② (B3)<sub>16</sub> ③ (C4)<sub>16</sub> ④ (D5)<sub>16</sub>
- 【4】41.一個額定 10V, 2Ah 的蓄電池，理想情況下，充滿電後蓄電池儲存的能量為多少？  
 ①  $1.2 \times 10^3$  J ② 600 J ③ 20 J ④  $7.2 \times 10^4$  J
- 【3】42.有關戴維寧等效電路之敘述，下列何者正確？  
 ①等效電阻(Rth)為負載兩端間將電壓源視為開路、電流源視為短路的電阻  
 ②等效電阻(Rth)為負載兩端間將電壓源視為短路、電流源視為短路的電阻  
 ③等效電壓源(Eth)為負載兩端間的開路電壓  
 ④任意兩端點間的直流線性網路，均可用一電壓源(Eth)並聯一個電阻(Rth)等值代替
- 【2】43.兩交流電壓為  $V_1 = 2\sin(\omega t - 30^\circ)$ ， $V_2 = 2\cos(\omega t - 30^\circ)$ ，則  $V_1$  與  $V_2$  相位關係為何？  
 ①  $V_1$  超前  $V_2$  90 度 ②  $V_1$  落後  $V_2$  90 度 ③  $V_1$  落後  $V_2$  60 度 ④  $V_1$  與  $V_2$  相位相同
- 【2】44.如【圖 44】所示，試求  $V_{AB}=?$   
 ① 12V ② 13V ③ 23V ④ 26V
- 【4】45.如【圖 45】所示，試求  $V_{AB}=?$   
 ① 10V ② 5V ③ 4V ④ 0V
- 【1】46.如【圖 46】所示，試求 AB 兩端的電阻為何？  
 ① 3Ω ② 6Ω ③ 9Ω ④ 12Ω



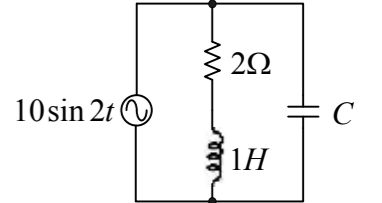
【圖 44】



【圖 45】



【圖 46】



【圖 48】

- 【3】47.有一 300W 電熱器，因檢修而將其電熱線剪去原長度的 1/3，則電熱器功率變為多少？  
 ① 900W ② 300W ③ 450W ④ 200W
- 【1】48.如【圖 48】所示之交流電路，電路的功率因素為 0.8 落後，則電容器 C 值為何？  
 ① 1/32 F ② 1/16 F ③ 7/16 F ④ 7/32 F

【請接續背面】

