

臺灣港務公司 101 年儲備從業人員甄試試題

職位別 / 甄選類科【代碼】：助理事務員/助理技術員 / 資訊【C3104】

專業科目：1.系統分析與設計概要、2.資料庫管理概要、3.資訊安全概要

\* 請填寫入場通知書編號：\_\_\_\_\_

注意：①作答前須檢查答案卷、入場通知書編號、桌角號碼、應試類別是否相符，如有不同應立即請監試人員處理，否則不予計分。  
 ②本試卷為一張單面，共有六大題之非選擇題，各題配分均為 25 分，本科目滿分為 150 分。  
 ③非選擇題限用藍、黑色鋼筆或原子筆於答案卷上採橫式作答，不必抄題但須標示題號，並請從答案卷內第一頁開始書寫，違反者該科酌予扣分。  
 ④請勿於答案卷書寫姓名、其他任何文字、編號或符號，違者該科以零分計算。  
 ⑤應考人得自備簡易型電子計算機應試(按鍵不得發出聲響)；不得使用財務型或工程用計算機。若應考人測驗時於桌面上放置或使用不符規定之電子計算機，經勸阻無效，仍執意使用者，該科扣 10 分；計算機並由監試人員保管至該節測驗結束後歸還。  
 ⑥答案卷務必繳回，未繳回者該科以零分計算。

題目一：

在組織的資訊系統中，從原始憑證輸入開始到報表產生送至使用者手中使用為止，共有五個階段可能發生人為因素的錯誤，請列舉人為錯誤並寫出因應措施。【請依下表格式作答】

【25 分】

| 階段 | 人為錯誤 | 因應措施 |
|----|------|------|
| 1. |      |      |
| 2. |      |      |
| 3. |      |      |
| 4. |      |      |
| 5. |      |      |

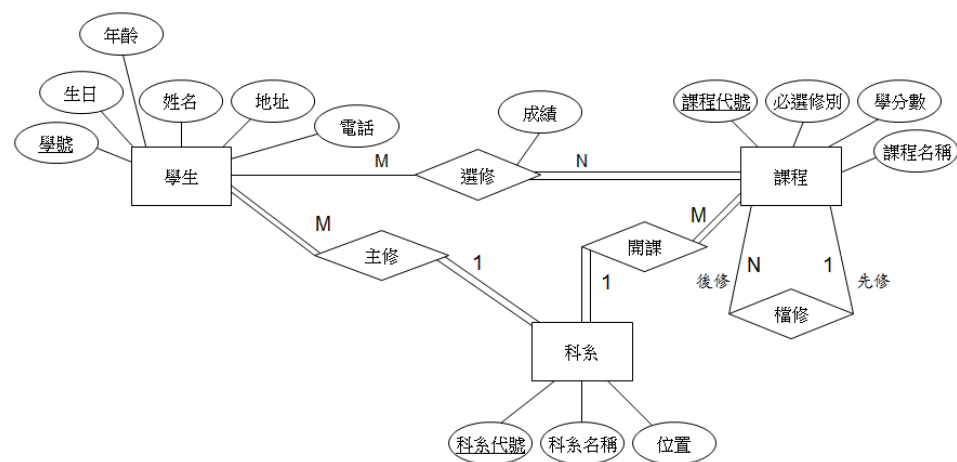
題目二：

系統開發模式之發展依其被提出之時間順序，依序是階段模式、瀑布模式、漸增模式、雛型模式、螺旋模式、同步模式與 RUP 模式。請回答下列問題：

- (一) RUP 模式 ( Rational Unified Process Model, Rational 統一流程 ) 於 1998 年由 Jacobson 等人提出，其內容為何？【10 分】
- (二) 請就 RUP 模式的動態與靜態兩個構面，說明系統開發專案之實施階段與核心工作。【15 分】

題目三：

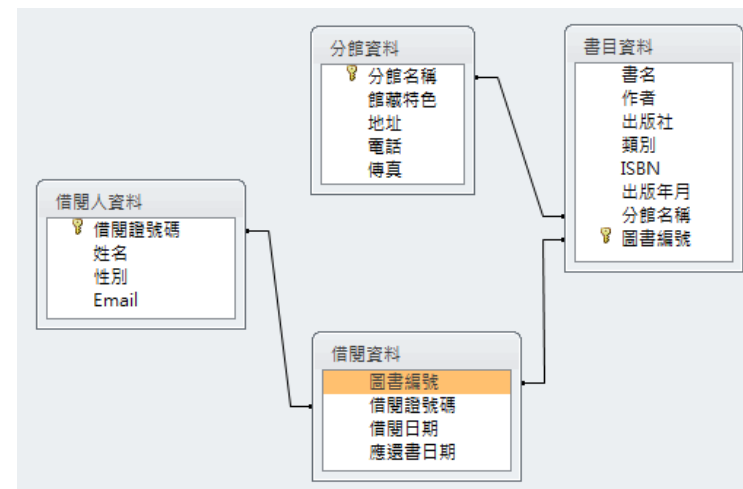
下圖為一學生選課資料庫之實體關聯圖(Entity-Relationship Diagram)，請把該圖轉為一關聯資料庫的架構，用資料庫關聯圖之方式表現資料庫各關聯名稱、各關聯屬性、主鍵以及外來鍵等關聯性。【25 分】



題目四：

下圖為一圖書館藏書關聯資料庫之架構圖，請用 SQL 回答下列查詢：【25 分】

- (一) 查詢分館名稱為「力行分館」的所有藏書資料，包括圖書編號、書名、作者、出版社、類別、ISBN、出版年月等資料。
- (二) 查詢書名為「資料庫系統」的所有藏書圖書編號、作者、出版社、出版年月、分館名稱、分館電話。
- (三) 給一借閱證號碼「96131011」，查詢該讀者的姓名以及他所借的書名、借閱日期、應還書日期。
- (四) 假設借閱資料僅儲存已借未還的書籍，不記錄已還之借閱書籍。請查詢應還書日期已逾今日之借閱資料，列出該借閱人之姓名及 Email。
- (五) 查詢借閱書籍超過 10 本的借閱人其借閱證號碼及借閱書本數。



題目五：

請回答下列問題：

- (一) 請列舉五項個人資料保護法所定義的個人資料。【10 分】
- (二) 有資安人員常利用重設密碼來檢查網站對密碼是否有保護。請分別針對下列三種狀況對密碼的保護程度進行分析說明：【15 分】
  - 1.利用回答預設的問題告知原先的密碼。
  - 2.透過 Email 寄送原先的密碼。
  - 3.透過 Email 寄送重設密碼的網址。

題目六：

請回答下列問題：

- (一) 請說明為什麼資訊系統易於遭受破壞、發生錯誤與濫用。【10 分】
- (二) 資訊安全的哪三大特性被稱為 CIA？並說明其內涵。【15 分】